



DIRECCIÓN DE INFRAESTRUCTURA FÍSICA

Portoviejo, 23 de octubre del 2019
Oficio No. 149-DIF-UTM

Ingeniera

Andrea Alcívar Cedeño Msc. Telec.

**DIRECTORA DEL CENTRO DE EVALUACION Y ASEGURAMIENTO DE LA CALIDAD DE LA
UNIVERSIDAD TÉCNICA DE MANABÍ.**

Ciudad. -

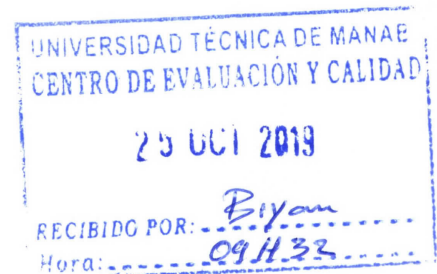
De mi consideración

Como usted tiene conocimiento la Universidad Técnica de Manabí se está preparando para hacer frente a la Evaluación Institucional realizada por el CACES, por este motivo le hago entrega de la documentación del Croquis y Codificación de la Infraestructura Institucional y distribución de edificaciones (aulas, baños, estaciones de trabajo individuales de uso exclusivo para los Profesores a Tiempo Completo y espacios de trabajo colectivo para los Profesores a Medio Tiempo y Tiempo Parcial de la Universidad Técnica de Manabí) según lo indica la Evaluación Externa de EP-2019, donde el equivalente del estándar 16 en Infraestructura y Equipamiento Informático para los Procesos Académicos y Administrativos de la Evaluación y Acreditación 2019.

Sin ser otro el particular, me suscribo de Usted.

Atentamente,
PATRIA, TÉCNICA Y CULTURA

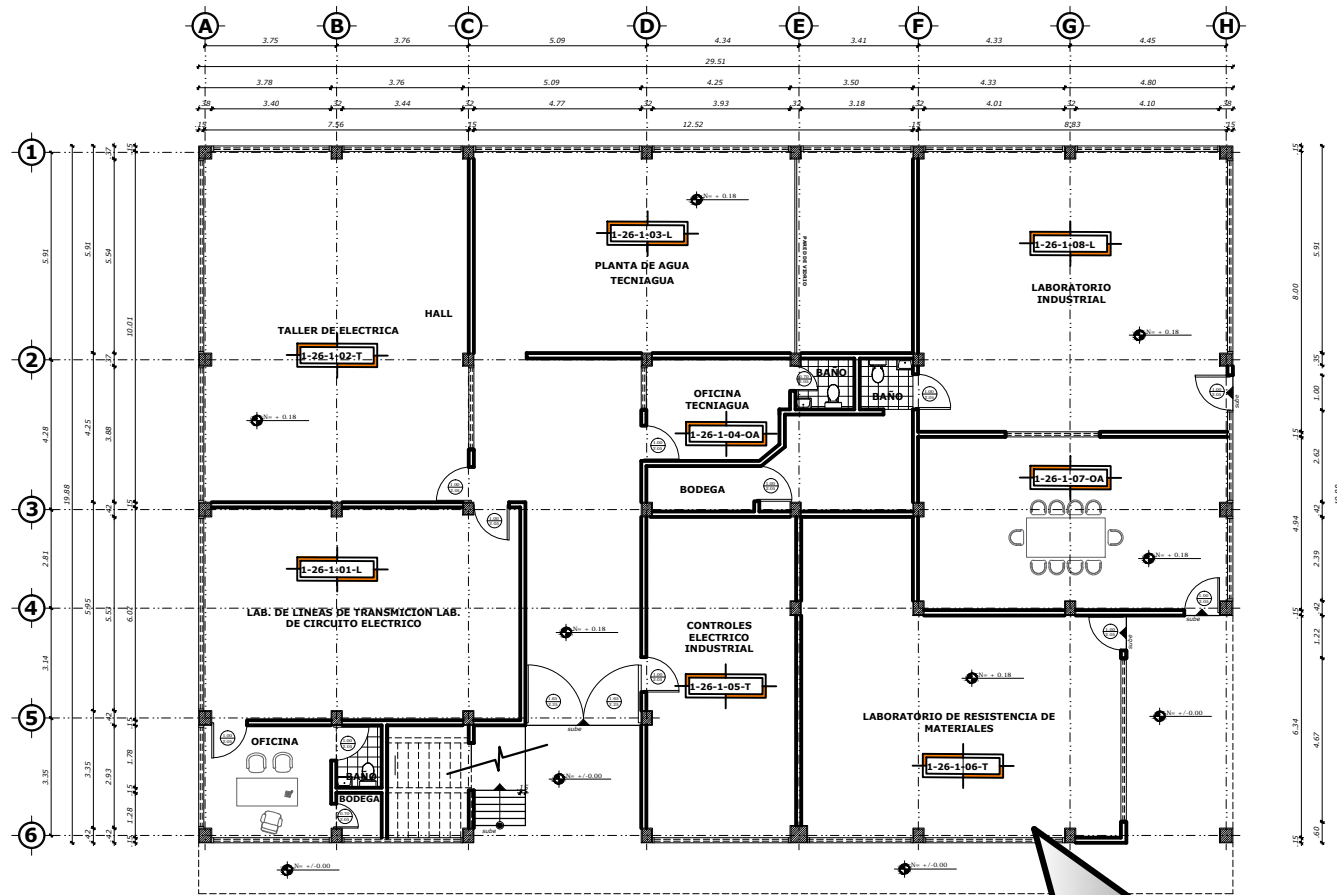
Arq. Byron Hidalgo Palacios
DIRECTOR (e) DIF-UTM



Adjunto Planos y Codificación de la Universidad Técnica de Manabí.

cc. archivo

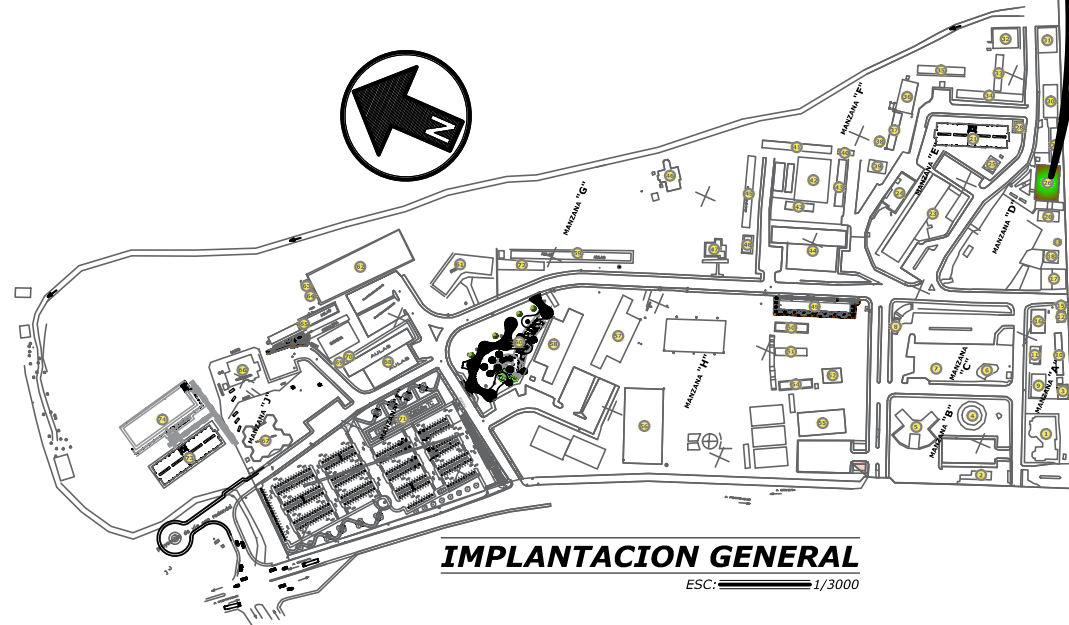
MAMG



PLANTA BAJA

ESC: 1/100
AREA=586.66m²

SIMBOLOGÍA	
A	= AULAS
B	= BIBLIOTECA
C	= CANCHA
HCU	= HONORABLE CONSEJO UNIVERSITARIO
M	= MUSEO
L	= LABORATORIOS
LC	= LABORATORIO COMPUTO
OA	= OFICINAS ADMINISTRATIVAS
S	= SALÓN AUDITORIO
SR	= SALA DE REUNIONES
T	= TALLERES
OD	= OFICINAS DOCENTES
TC	= OFICINAS DOCENTES TIEMPO COMPLETO
TP	= OFICINAS DOCENTES A TIEMPO PARCIAL Y MEDIO TIEMPO
BC	= COMEDOR
U	= BODEGA/UTILERIA
1	= PLANTA BAJA
2	= 1ER PLANTA ALTA
3	= 2DO PISO ALTO
4	= 3ER PISO ALTO
1	= MATRIZ
2	= LODANA
3	= CHONE
4	= BAHIA
5	= QUITO



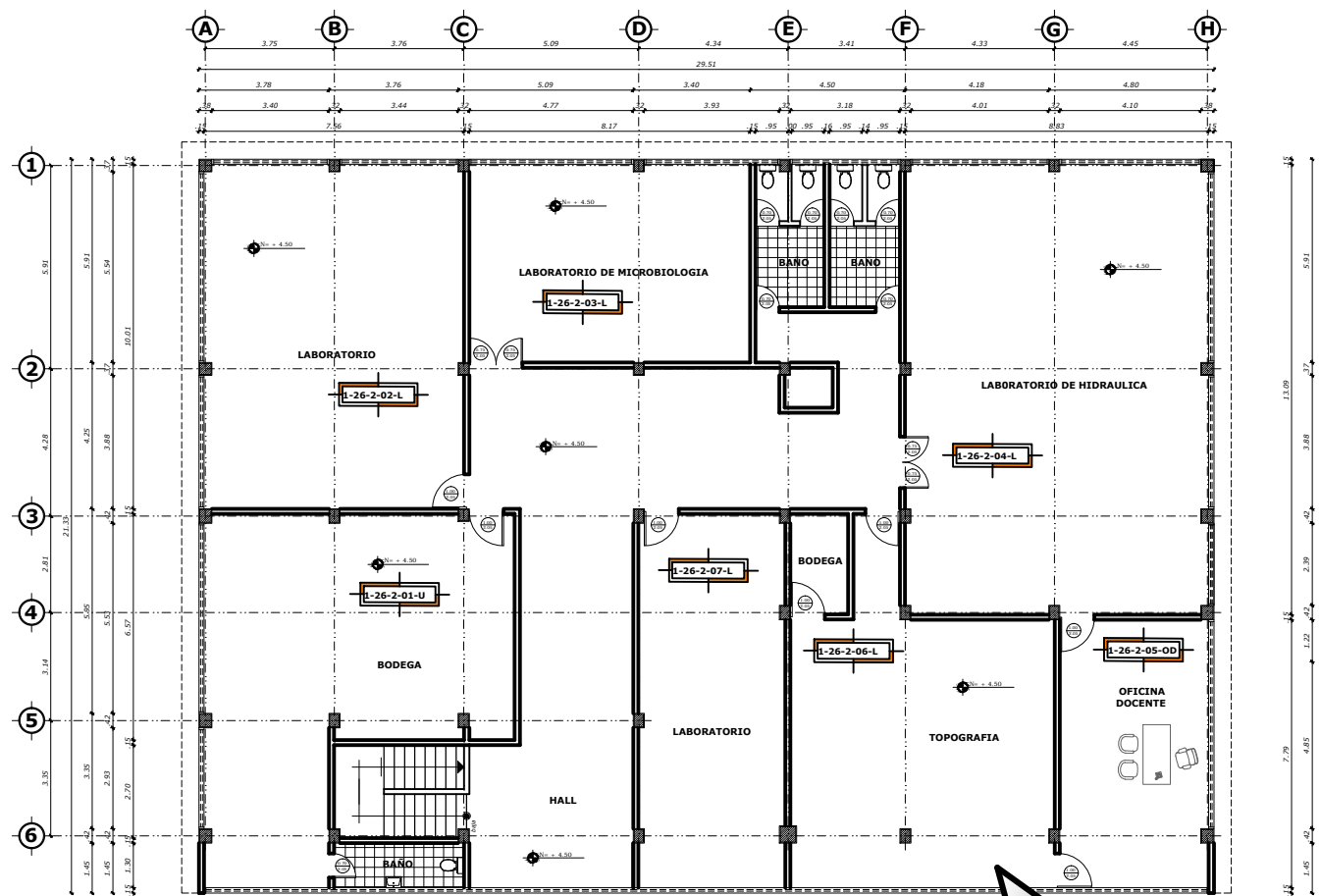
IMPLANTACION GENERAL

ESC: 1/3000

UBICACIÓN	# EDIFICACIÓN	# PISO	# AMBIENTE FINAL	TIPO DE AMBIENTE	TIEMPO DEDICACION DOCEN	CUBICULO	CODIGO DE AMBIENTE FINAL	CODIGO DEL CUBICULO FINAL
1	26	1	01	L			1-26-1-01-L	
1	26	1	02	T			1-26-1-02-T	
1	26	1	03	L			1-26-1-03-L	
1	26	1	04	OA			1-26-1-04-OA	
1	26	1	05	T			1-26-1-05-T	
1	26	1	06	T			1-26-1-06-T	
1	26	1	07	OA			1-26-1-07-OA	
1	26	1	08	L			1-26-1-08-L	
1	26	2	01	U			1-26-2-01-U	
1	26	2	02	L			1-26-2-02-L	
1	26	2	03	L			1-26-2-03-L	
1	26	2	04	L			1-26-2-04-L	
1	26	2	05	OD			1-26-2-05-OD	
1	26	2	06	L			1-26-2-06-L	
1	26	2	07	L			1-26-2-07-L	

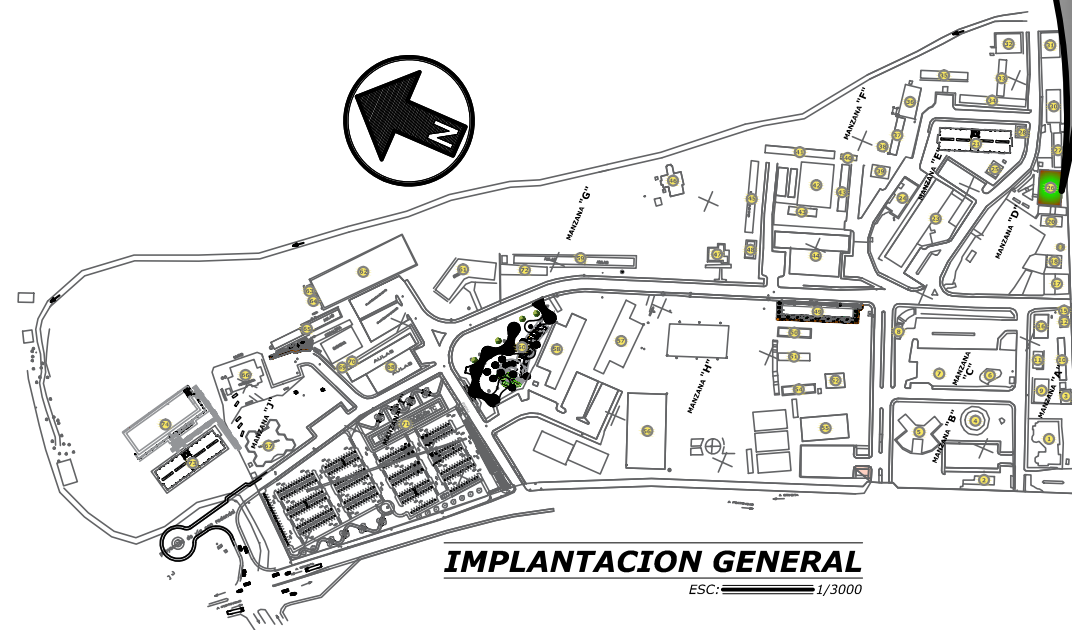
EDIFICIO	
#26	LABORATORIO DE HIDRÁULICA





PLANTA ALTA
 ESC: 1/100
 AREA=629.45m²

SIMBOLOGÍA	
A	= AULAS
B	= BIBLIOTECA
C	= CANCHA
HCU	= HONORABLE CONSEJO UNIVERSITARIO
M	= MUSEO
L	= LABORATORIOS
LC	= LABORATORIO COMPUTO
OA	= OFICINAS ADMINISTRATIVAS
S	= SALÓN AUDITORIO
SR	= SALA DE REUNIONES
T	= TALLERES
OD	= OFICINAS DOCENTES
TC	= OFICINAS DOCENTES TIEMPO COMPLETO
TP	= OFICINAS DOCENTES A TIEMPO PARCIAL Y MEDIO TIEMPO
BC	= COMEDOR
U	= BODEGA/UTILERIA
1= PLANTA BAJA	
2= 1ER PLANTA ALTA	
3= 2DO PISO ALTO	
4= 3ER PISO ALTO	
1= MATRIZ	
2= LODANA	
3= CHONE	
4= BAHIA	
5= QUITO	



IMPLANTACION GENERAL
 ESC: 1/3000

UBICACIÓN	# EDIFICACIÓN	# PISO	# AMBIENTE FINAL	TIPO DE AMBIENTE	TIEMPO DEDICACION DOCEN	CUBICULO	CODIGO DE AMBIENTE FINAL	CODIGO DEL CUBICULO FINAL
1	26	1	01	L			1-26-1-01-L	
1	26	1	02	T			1-26-1-02-T	
1	26	1	03	L			1-26-1-03-L	
1	26	1	04	OA			1-26-1-04-OA	
1	26	1	05	T			1-26-1-05-T	
1	26	1	06	T			1-26-1-06-T	
1	26	1	07	OA			1-26-1-07-OA	
1	26	1	08	L			1-26-1-08-L	
1	26	2	01	U			1-26-2-01-U	
1	26	2	02	L			1-26-2-02-L	
1	26	2	03	L			1-26-2-03-L	
1	26	2	04	L			1-26-2-04-L	
1	26	2	05	OD			1-26-2-05-OD	
1	26	2	06	L			1-26-2-06-L	
1	26	2	07	L			1-26-2-07-L	

EDIFICIO	
#26	LABORATORIO DE HIDRÁULICA

