



## DIRECCIÓN DE INFRAESTRUCTURA FÍSICA

Portoviejo, 23 de octubre del 2019  
Oficio No. 149-DIF-UTM

Ingeniera

Andrea Alcívar Cedeño Msc. Telec.

**DIRECTORA DEL CENTRO DE EVALUACION Y ASEGURAMIENTO DE LA CALIDAD DE LA  
UNIVERSIDAD TÉCNICA DE MANABÍ.**

Ciudad. -

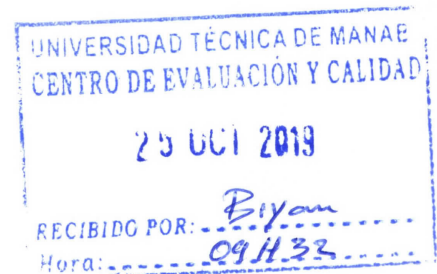
De mi consideración

Como usted tiene conocimiento la Universidad Técnica de Manabí se está preparando para hacer frente a la Evaluación Institucional realizada por el CACES, por este motivo le hago entrega de la documentación del Croquis y Codificación de la Infraestructura Institucional y distribución de edificaciones (aulas, baños, estaciones de trabajo individuales de uso exclusivo para los Profesores a Tiempo Completo y espacios de trabajo colectivo para los Profesores a Medio Tiempo y Tiempo Parcial de la Universidad Técnica de Manabí) según lo indica la Evaluación Externa de EP-2019, donde el equivalente del estándar 16 en Infraestructura y Equipamiento Informático para los Procesos Académicos y Administrativos de la Evaluación y Acreditación 2019.

Sin ser otro el particular, me suscribo de Usted.

Atentamente,  
**PATRIA, TÉCNICA Y CULTURA**

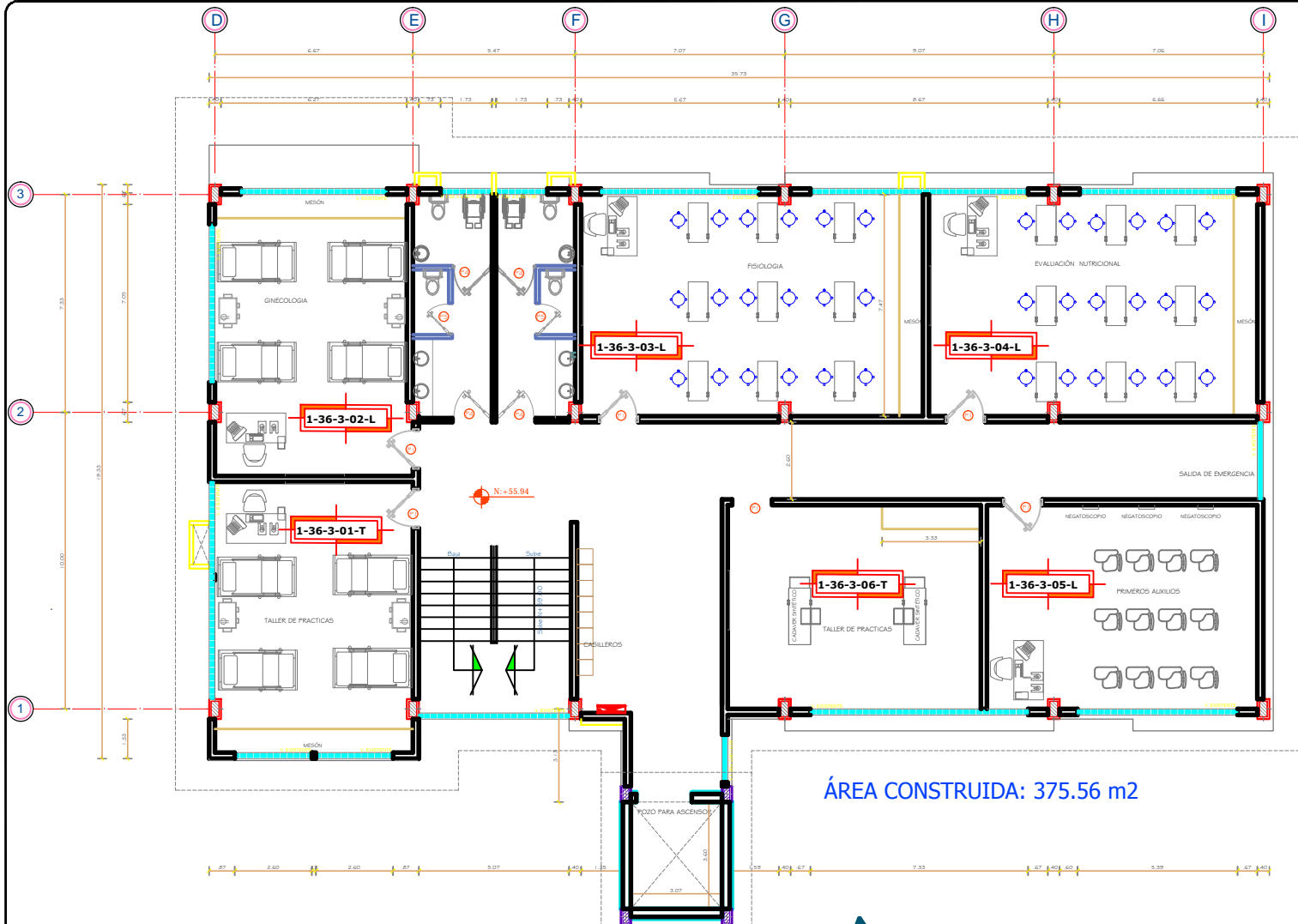
Arq. Byron Hidalgo Palacios  
DIRECTOR (e) DIF-UTM



**Adjunto Planos y Codificación de la Universidad Técnica de Manabí.**

cc. archivo

MAMG



**SIMBOLOGÍA**

- A = AULAS
- B = BIBLIOTECA
- C = CANCHA
- HCU= HONORABLE CONSEJO UNIVERSITARIO
- M= MUSEO
- L = LABORATORIOS
- LC= LABORATORIO COMPUTO
- OA= OFICINAS ADMINISTRATIVAS
- S= SALÓN AUDITORIO
- SR= SALA DE REUNIONES
- T= TALLERES
- OD= OFICINAS DOCENTES
- TC= OFICINAS DOCENTES TIEMPO COMPLETO
- TP= OFICINAS DOCENTES A TIEMPO PARCIAL Y MEDIO TIEMPO=MT
- BC=COMEDOR
- U=BODEGA/UTILERIA

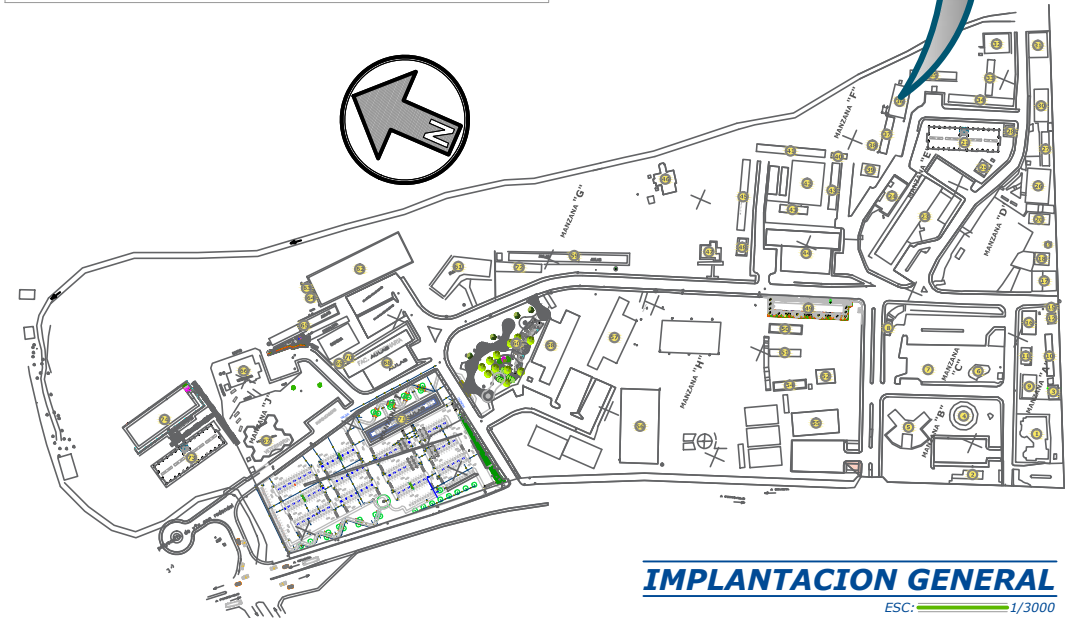
- 1= PLANTA BAJA
- 2= 1ER PLANTA ALTA
- 3= 2DO PISO ALTO
- 4= 3ER PISO ALTO

- 1= MATRIZ
- 2= LODANA
- 3= CHONE
- 4= BAHIA

**PLANTA ARQUITECTONICA (N+55.94)**  
ESC: 1:200

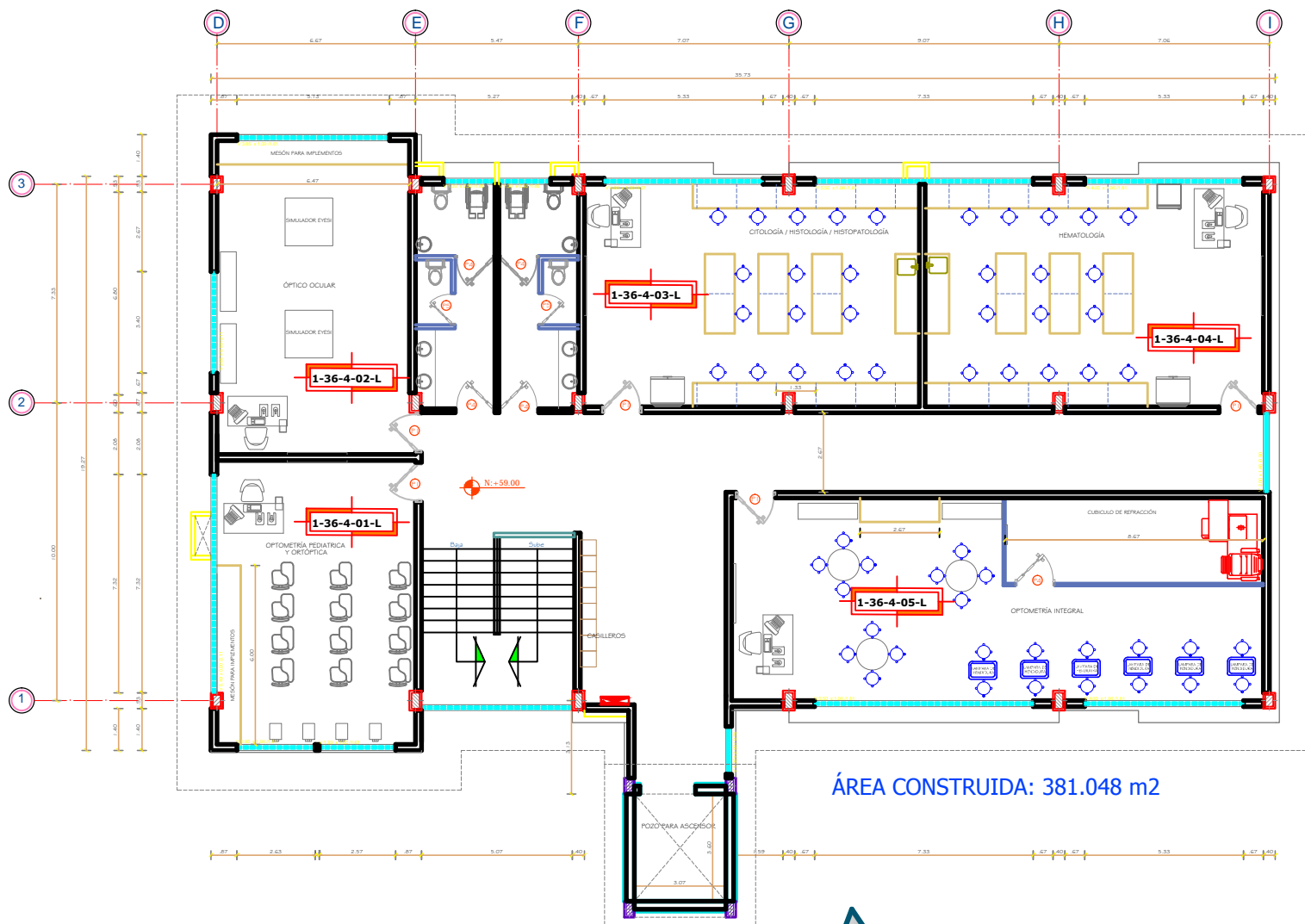
<b>EDIFICIO</b>	
#36	CLINICA DE SIMULACIÓN MEDICA



**IMPLANTACION GENERAL**  
ESC: 1/3000

UBICACIÓN	# EDIFICACIÓN	# PISO	# AMBIENTE	TIPO DE AMBIENTE	TIEMPO DEDICACION DOCENTE	# CUBICULO	CODIGO DE AMBIENTE FINAL	CODIGO DEL CUBICULO FINAL
1	36	3	01	T			1-36-3-01-T	
1	36	3	02	L			1-36-3-02-L	
1	36	3	03	L			1-36-3-03-L	
1	36	3	04	L			1-36-3-04-L	
1	36	3	05	L			1-36-3-05-L	
1	36	3	06	T			1-36-3-06-T	

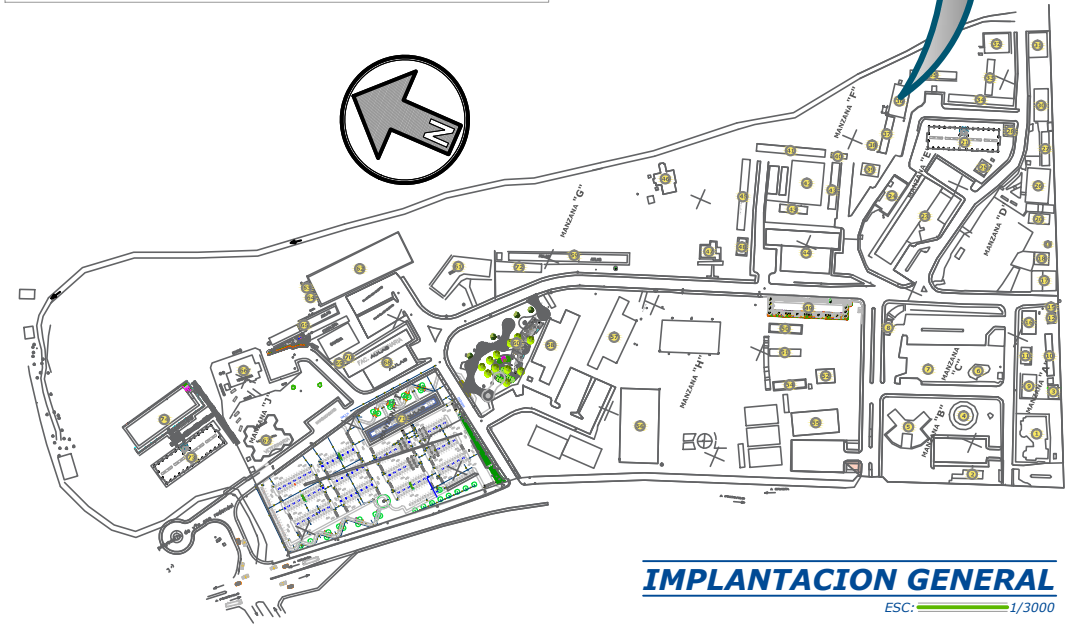




ÁREA CONSTRUIDA: 381.048 m<sup>2</sup>

PLANTA ARQUITECTONICA (N+59.00)  
ESC. 1:200

EDIFICIO	
#36	CLINICA DE SIMULACIÓN MEDICA



IMPLANTACION GENERAL  
ESC. 1:3000

SIMBOLOGÍA	
A	= AULAS
B	= BIBLIOTECA
C	= CANCHA
HCU	= HONORABLE CONSEJO UNIVERSITARIO
M	= MUSEO
L	= LABORATORIOS
LC	= LABORATORIO COMPUTO
OA	= OFICINAS ADMINISTRATIVAS
S	= SALÓN AUDITORIO
SR	= SALA DE REUNIONES
T	= TALLERES
OD	= OFICINAS DOCENTES
TC	= OFICINAS DOCENTES TIEMPO COMPLETO
TP	= OFICINAS DOCENTES A TIEMPO PARCIAL Y MEDIO TIEMPO=MT
BC	= COMEDOR
U	= BODEGA/UTILERIA
1	= PLANTA BAJA
2	= 1ER PLANTA ALTA
3	= 2DO PISO ALTO
4	= 3ER PISO ALTO
1	= MATRIZ
2	= LODANA
3	= CHONE
4	= BAHIA

UBICACIÓN	# EDIFICACIÓN	# PISO	# AMBIENTE	TIPO DE AMBIENTE	TIEMPO DEDICACION DOCENTE	# CUBICULO	CODIGO DE AMBIENTE FINAL	CODIGO DEL CUBICULO FINAL
1	36	4	01	L			1-36-4-01-L	
1	36	4	02	L			1-36-4-02-L	
1	36	4	03	L			1-36-4-03-L	
1	36	4	04	L			1-36-4-04-L	
1	36	4	05	L			1-36-4-05-L	

