



## DIRECCIÓN DE INFRAESTRUCTURA FÍSICA

Portoviejo, 23 de octubre del 2019  
Oficio No. 149-DIF-UTM

Ingeniera

Andrea Alcívar Cedeño Msc. Telec.

**DIRECTORA DEL CENTRO DE EVALUACION Y ASEGURAMIENTO DE LA CALIDAD DE LA  
UNIVERSIDAD TÉCNICA DE MANABÍ.**

Ciudad. -

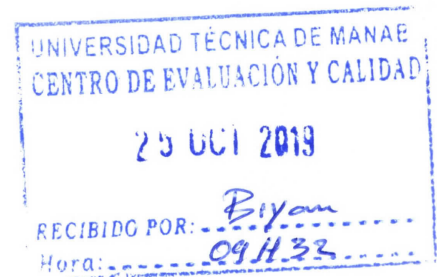
De mi consideración

Como usted tiene conocimiento la Universidad Técnica de Manabí se está preparando para hacer frente a la Evaluación Institucional realizada por el CACES, por este motivo le hago entrega de la documentación del Croquis y Codificación de la Infraestructura Institucional y distribución de edificaciones (aulas, baños, estaciones de trabajo individuales de uso exclusivo para los Profesores a Tiempo Completo y espacios de trabajo colectivo para los Profesores a Medio Tiempo y Tiempo Parcial de la Universidad Técnica de Manabí) según lo indica la Evaluación Externa de EP-2019, donde el equivalente del estándar 16 en Infraestructura y Equipamiento Informático para los Procesos Académicos y Administrativos de la Evaluación y Acreditación 2019.

Sin ser otro el particular, me suscribo de Usted.

Atentamente,  
**PATRIA, TÉCNICA Y CULTURA**

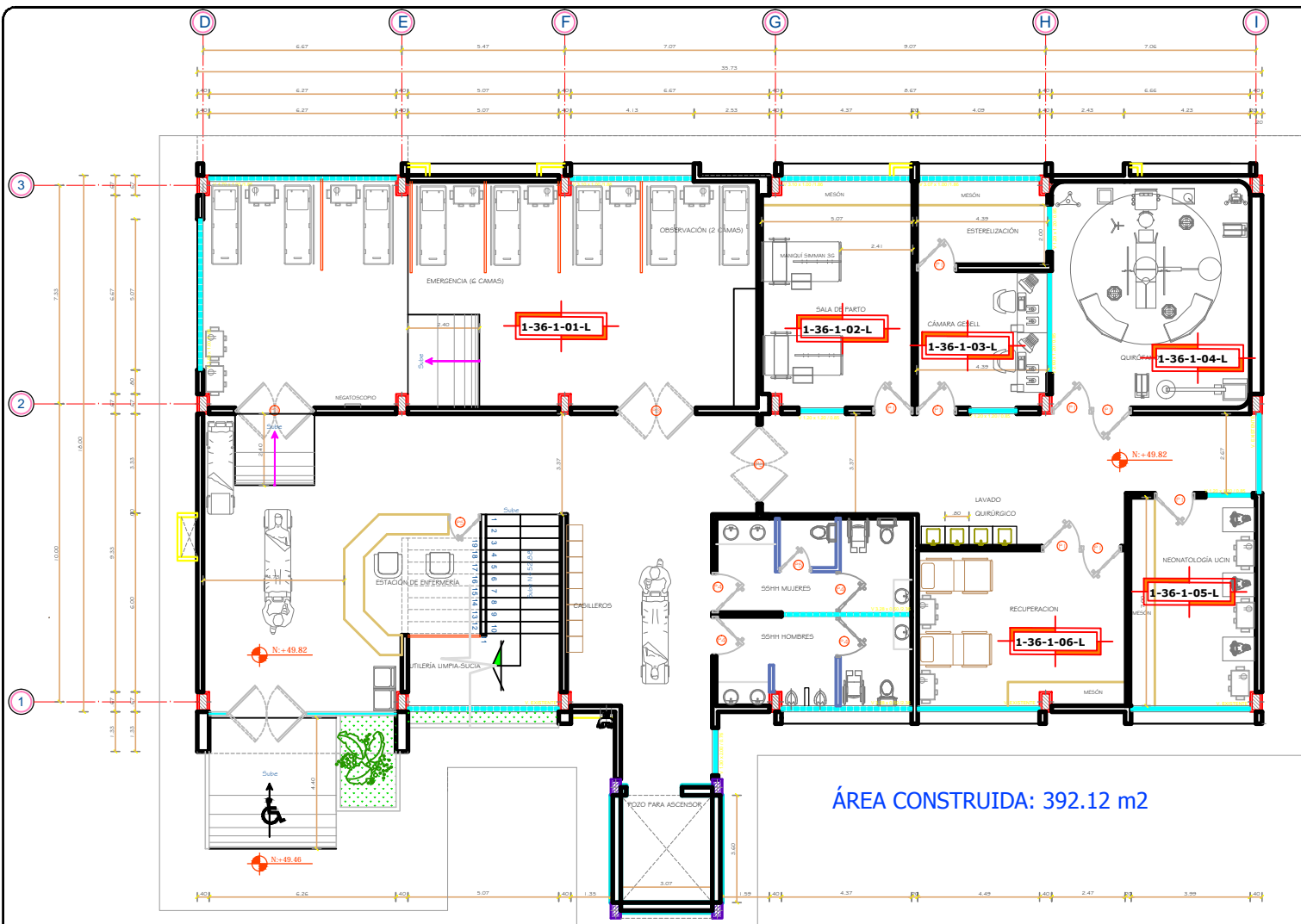
Arq. Byron Hidalgo Palacios  
DIRECTOR (e) DIF-UTM



**Adjunto Planos y Codificación de la Universidad Técnica de Manabí.**

cc. archivo

MAMG

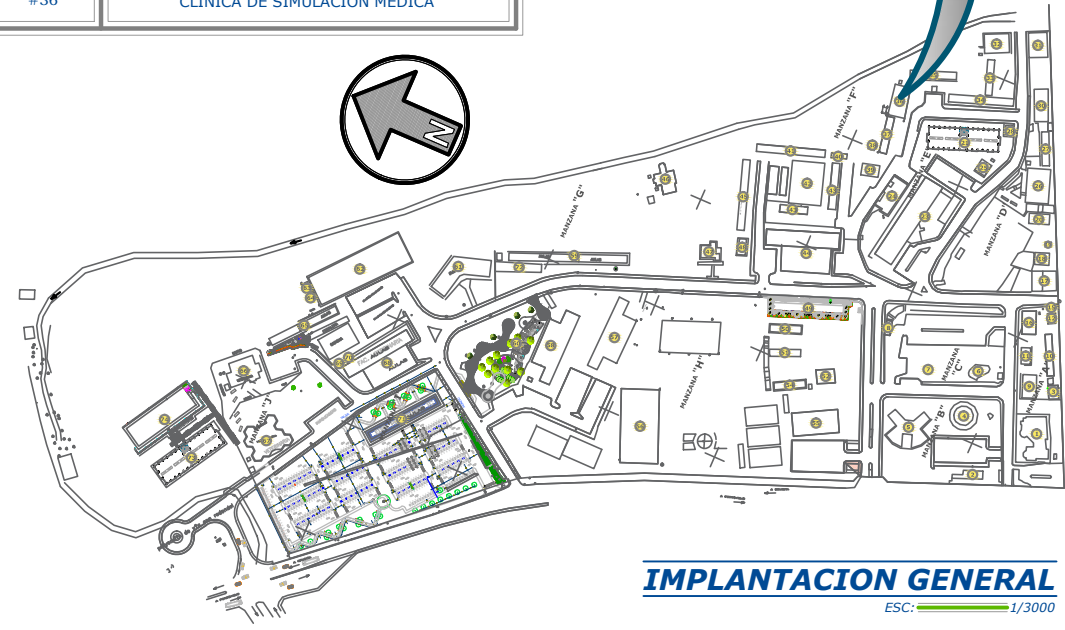


ÁREA CONSTRUIDA: 392.12 m<sup>2</sup>

PLANTA ARQUITECTONICA (N+49.82)  
ESC. 1:200

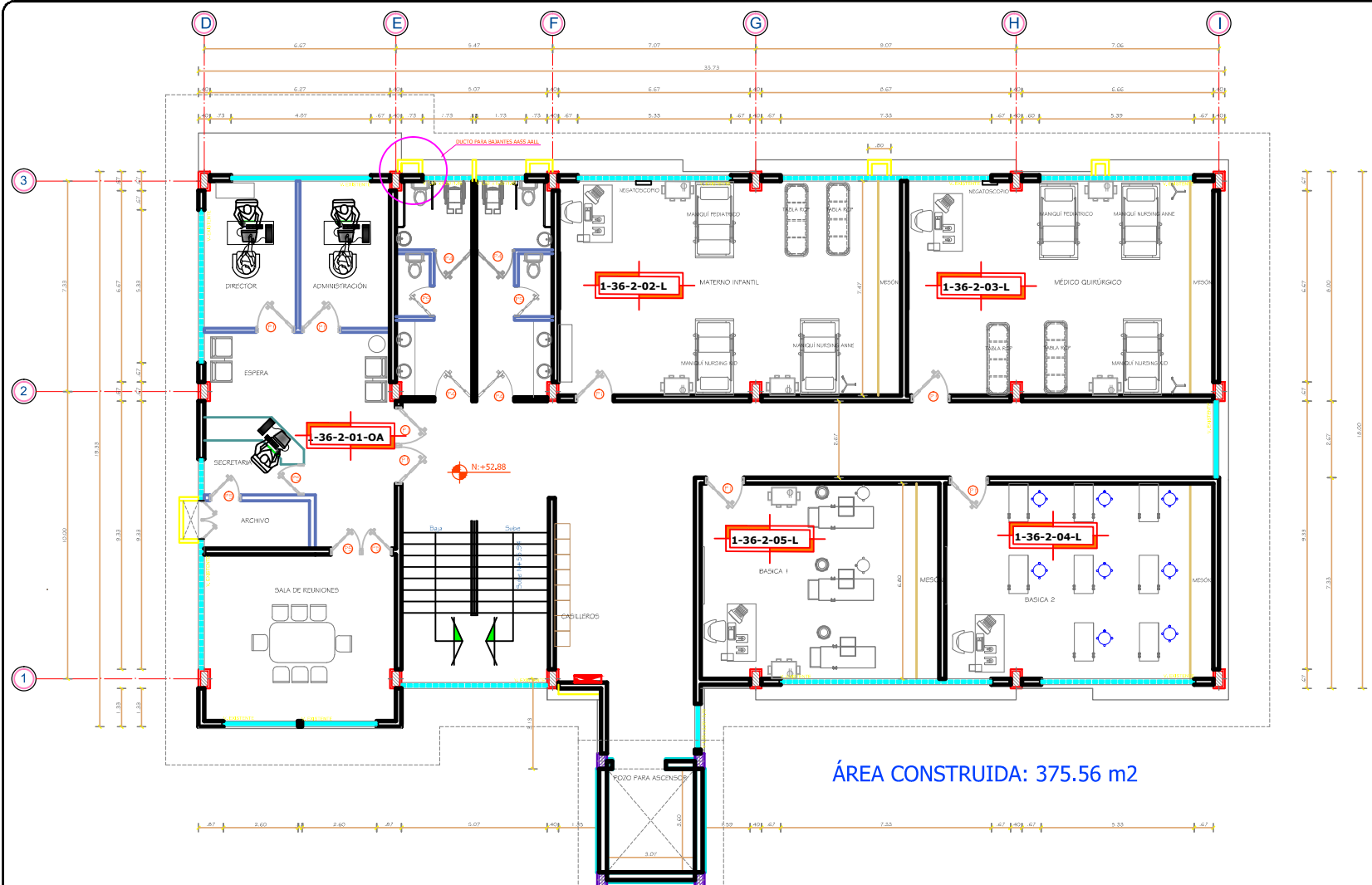
SIMBOLOGÍA	
A	= AULAS
B	= BIBLIOTECA
C	= CANCHA
HCU	= HONORABLE CONSEJO UNIVERSITARIO
M	= MUSEO
L	= LABORATORIOS
LC	= LABORATORIO COMPUTO
OA	= OFICINAS ADMINISTRATIVAS
S	= SALÓN AUDITORIO
SR	= SALA DE REUNIONES
T	= TALLERES
OD	= OFICINAS DOCENTES
TC	= OFICINAS DOCENTES TIEMPO COMPLETO
TP	= OFICINAS DOCENTES A TIEMPO PARCIAL Y MEDIO TIEMPO=MT
BC	= COMEDOR
U	= BODEGA/UTILERIA
1 = PLANTA BAJA	
2 = 1ER PLANTA ALTA	
3 = 2DO PISO ALTO	
4 = 3ER PISO ALTO	
1 = MATRIZ	
2 = LODANA	
3 = CHONE	
4 = BAHIA	

EDIFICIO	
#36	CLINICA DE SIMULACIÓN MEDICA



UBICACIÓN	# EDIFICACIÓN	# PISO	# AMBIENTE	TIPO DE AMBIENTE	TIEMPO DEDICACION DOCENTE	# CUBICULO	CODIGO DE AMBIENTE FINAL	CODIGO DEL CUBICULO FINAL
1	36	1	01	L			1-36-1-01-L	
1	36	1	02	L			1-36-1-02-L	
1	36	1	03	L			1-36-1-03-L	
1	36	1	04	L			1-36-1-04-L	
1	36	1	05	L			1-36-1-05-L	
1	36	1	06	L			1-36-1-06-L	



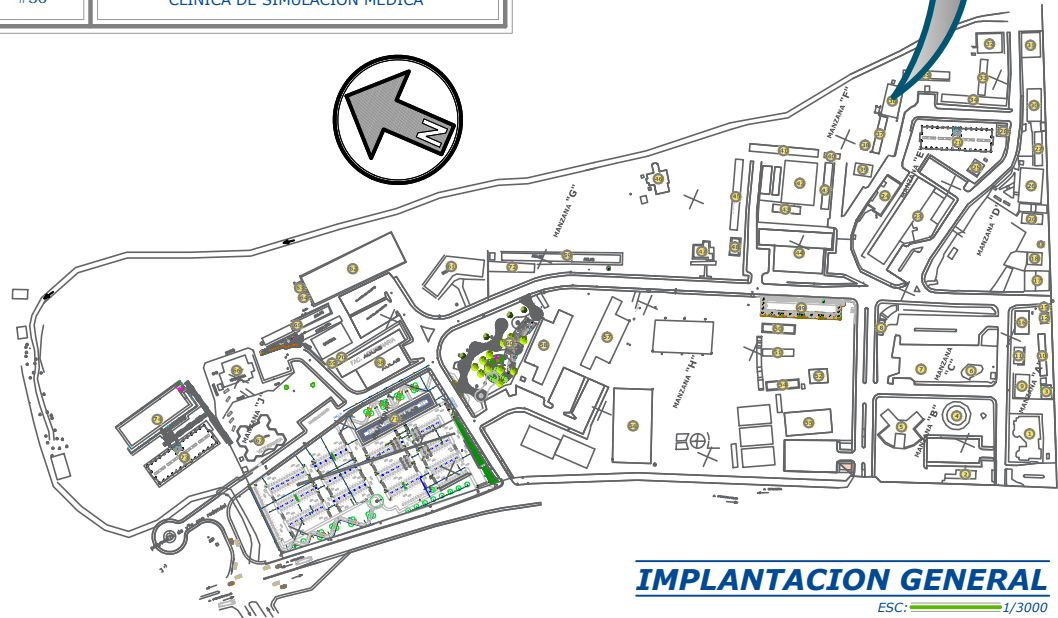


PLANTA ARQUITECTONICA (N+52.88)  
ESC: 1:200

SIMBOLOGÍA	
A	= AULAS
B	= BIBLIOTECA
C	= CANCHA
HCU	= HONORABLE CONSEJO UNIVERSITARIO
M	= MUSEO
L	= LABORATORIOS
LC	= LABORATORIO COMPUTO
OA	= OFICINAS ADMINISTRATIVAS
S	= SALÓN AUDITORIO
SR	= SALA DE REUNIONES
T	= TALLERES
OD	= OFICINAS DOCENTES
TC	= OFICINAS DOCENTES TIEMPO COMPLETO
TP	= OFICINAS DOCENTES A TIEMPO PARCIAL Y MEDIO TIEMPO=MT
BC	= COMEDOR
U	= BODEGA/UTILERIA
1	= PLANTA BAJA
2	= 1ER PLANTA ALTA
3	= 2DO PISO ALTO
4	= 3ER PISO ALTO
1	= MATRIZ
2	= LODANA
3	= CHONE
4	= BAHIA

ÁREA CONSTRUIDA: 375.56 m<sup>2</sup>

EDIFICIO	
#36	CLINICA DE SIMULACIÓN MEDICA



IMPLANTACION GENERAL  
ESC: 1/3000

UBICACIÓN	# EDIFICACIÓN	# PISO	# AMBIENTE	TIPO DE AMBIENTE	TIEMPO DEDICACION DOCENTE	# CUBICULO	CODIGO DE AMBIENTE FINAL	CODIGO DEL CUBICULO FINAL
1	36	2	01	OA			1-36-2-01-OA	
1	36	2	02	L			1-36-2-02-L	
1	36	2	03	L			1-36-2-03-L	
1	36	2	04	L			1-36-2-04-L	
1	36	2	05	L			1-36-2-05-L	

