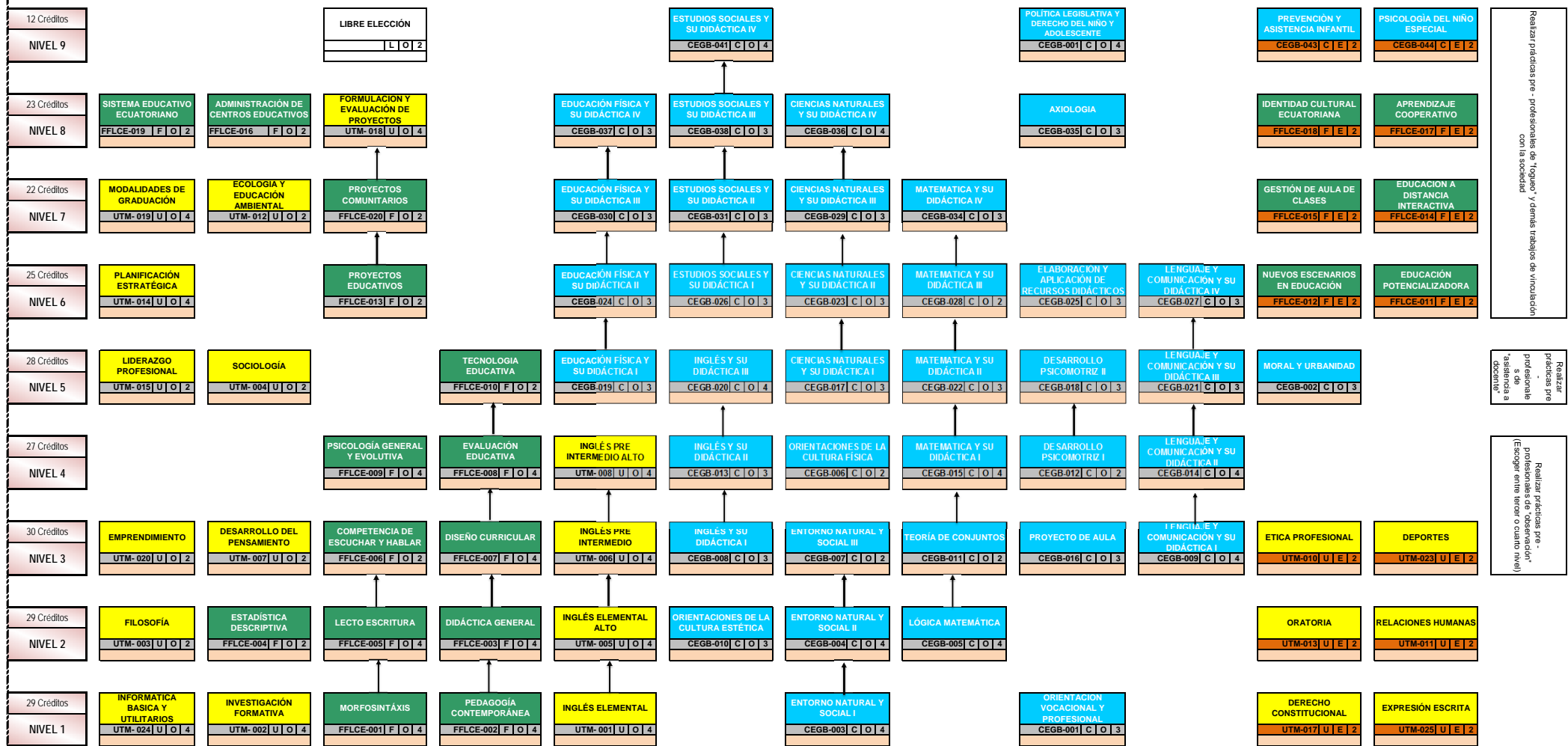


MALLA CURRICULAR DE LA CARRERA DE EDUCACIÓN GENERAL BÁSICA 2012

GRADO A OBTENER: LICENCIADO EN CIENCIAS DE LA EDUCACIÓN MENCIÓN EDUCACIÓN GENERAL BÁSICA



Realizar prácticas pre-profesionales de "trabajo" y demás trabajos de vinculación con la sociedad

Realizar prácticas pre-profesionales "asistencia a docente"

Realizar prácticas pre-profesionales "asesoría" (Elegir entre tener o cuantía nivel)

NUMERO DE CREDITOS	
CRÉDITOS DEL PROGRAMA ACADÉMICO:	225
CRÉDITOS DE VINCULACIÓN CON LA SOCIEDAD:	10
CRÉDITOS DE TRABAJOS DE GRADUACIÓN:	10
TOTAL DE CRÉDITOS:	245

NOTA: Didáctica General (materia de 2do nivel es pre-requisito de Inglés y su Didáctica, Lenguaje y Comunicación y su Didáctica Matemática y su Didáctica, Ciencias Naturales y su Didáctica, Educación Física y su Didáctica.

CODIFICACION	
U	= UNIVERSIDAD
F	= FACULTAD
C	= CARRERA
O	= OBLIGATORIA
E	= ELECTIVA
L	= LIBRE ELECCIÓN
Pr	= PRE-REQUISITO

SIGNIFICADO DE LOS COLORES	
Primera franja:	
	Materia de Universidad (Formación humana y básica)
	Materia de Facultad (Formación básica y profesional)
	Materia de Carrera (Formación profesional)
Segunda franja:	
	Materia obligatoria
	Materia electiva
Tercera franja:	
	Utilizada para indicar las materias de pre-requisito